

**PROPOSTA DE PLANO DE SINALIZAÇÃO  
TEMPORÁRIA: DESVIO PROVISÓRIO**

<b>Adjudicante</b>	Infraestruturas de Portugal, S.A.
<b>Empreitada</b>	ER112 km 27+450 – Estabilização do talude de aterro
<b>Proposta</b>	Desvio de Itinerário pela estrada municipal M1424-1 e EN 344

- A título indicativo é proposto o desvio provisório ilustrado na figura seguinte, tendo em conta os trabalhos para **estabilização do talude de aterro a serem realizados ao km 27+450 da Estrada Regional 112** (ER112);
- Ao **km 29+630 da ER 112** o percurso deverá ser encaminhado pela estrada municipal **M1424-1**, no decorrer de toda a sua extensão até à interseção com a **EN 344 ao km 71+760**, na qual se deverá prosseguir em **direção a Pampilhosa da Serra**;
- Refere-se ainda que o esquema apresentado é meramente representativo, sendo para o efeito dever-se-á recorrer ao **Manual de Sinalização Temporária** da ex-JAE e ao **Caderno de Encargos da IP** em vigor;
- Deverá ser efetuado o **corte da via** antecedente à zona a intervir, para os dois sentidos de circulação – a partir das zonas indicadas pelos **pontos 1 e 2** na figura – com a proposta de **sinalização temporária** para a situação em questão;
- Com vista à indicação do novo itinerário deverão ser colocadas **setas de desvio (TV4)** com os destinos pretendidos, para cada interseção no decorrer deste percurso, de acordo com os esquemas seguintes.



**PROPOSTA DE PLANO DE SINALIZAÇÃO  
TEMPORÁRIA: DESVIO PROVISÓRIO**

<b>Adjudicante</b>	Infraestruturas de Portugal, S.A.
<b>Empreitada</b>	ER112 km 27+450 – Estabilização do talude de aterro
<b>Proposta</b>	Desvio de Itinerário pela estrada municipal M1424-1 e EN 344

Desvio Provisório para quem circula no sentido decrescente da ER 112 em direção a Pampilhosa da Serra

Desvio Provisório para quem circula no sentido crescente da ER 112 em direção a Castelo Branco



**PROPOSTA DE PLANO DE SINALIZAÇÃO  
TEMPORÁRIA: DESVIO PROVISÓRIO**

<b>Adjudicante</b>	Infraestruturas de Portugal, S.A.
<b>Empreitada</b>	ER112 km 27+450 – Estabilização do talude de aterro
<b>Proposta</b>	Desvio de Itinerário pela estrada municipal M1424-1 e EN 344



**Desvio**  
(Sinalização de itinerário)





**TD21** (Painel de desvio de itinerário)



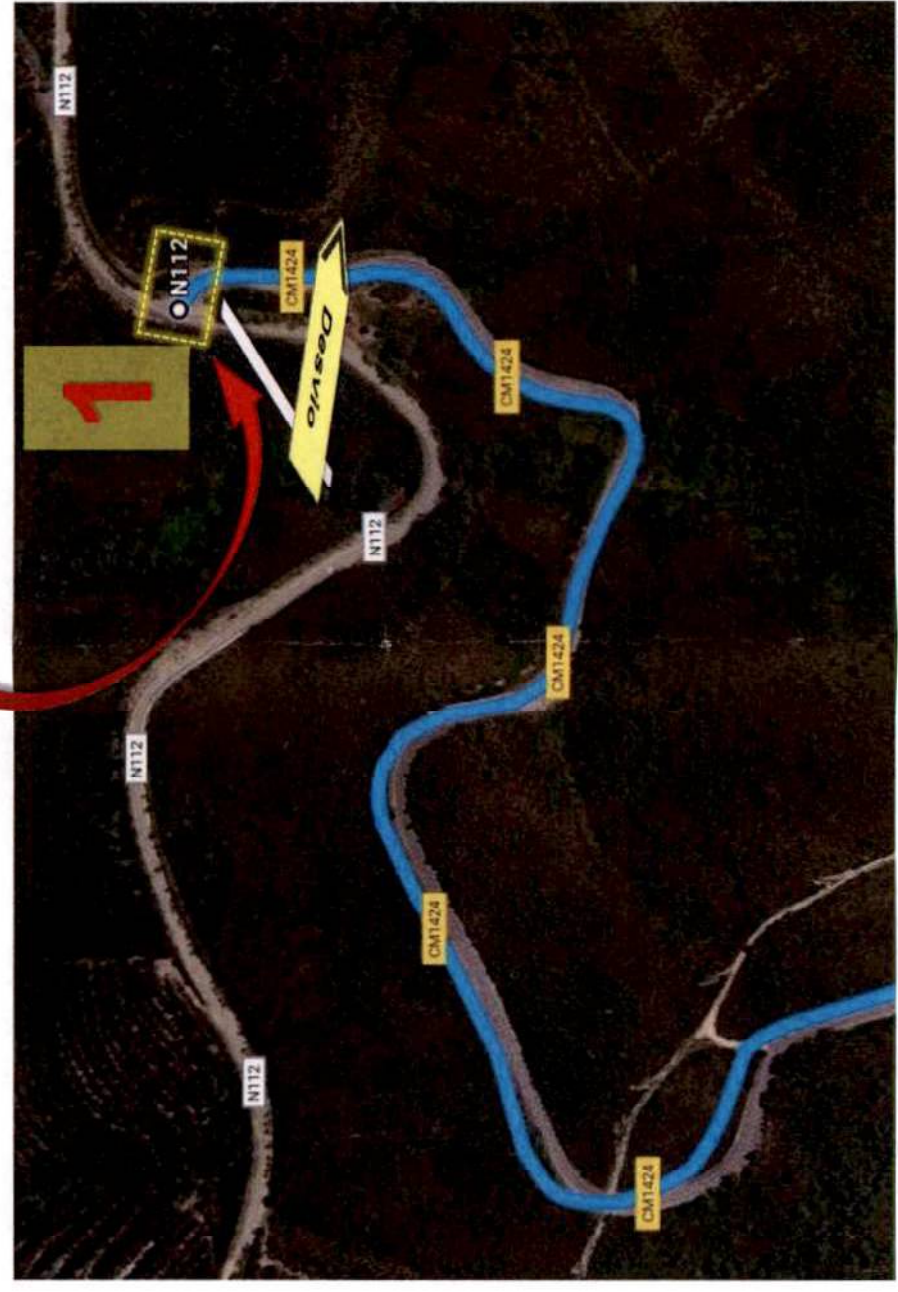
**C1** (Sentido proibido)



**AT1** (Trabalhos na estrada)



**ET10** (Perfis móveis de plástico)





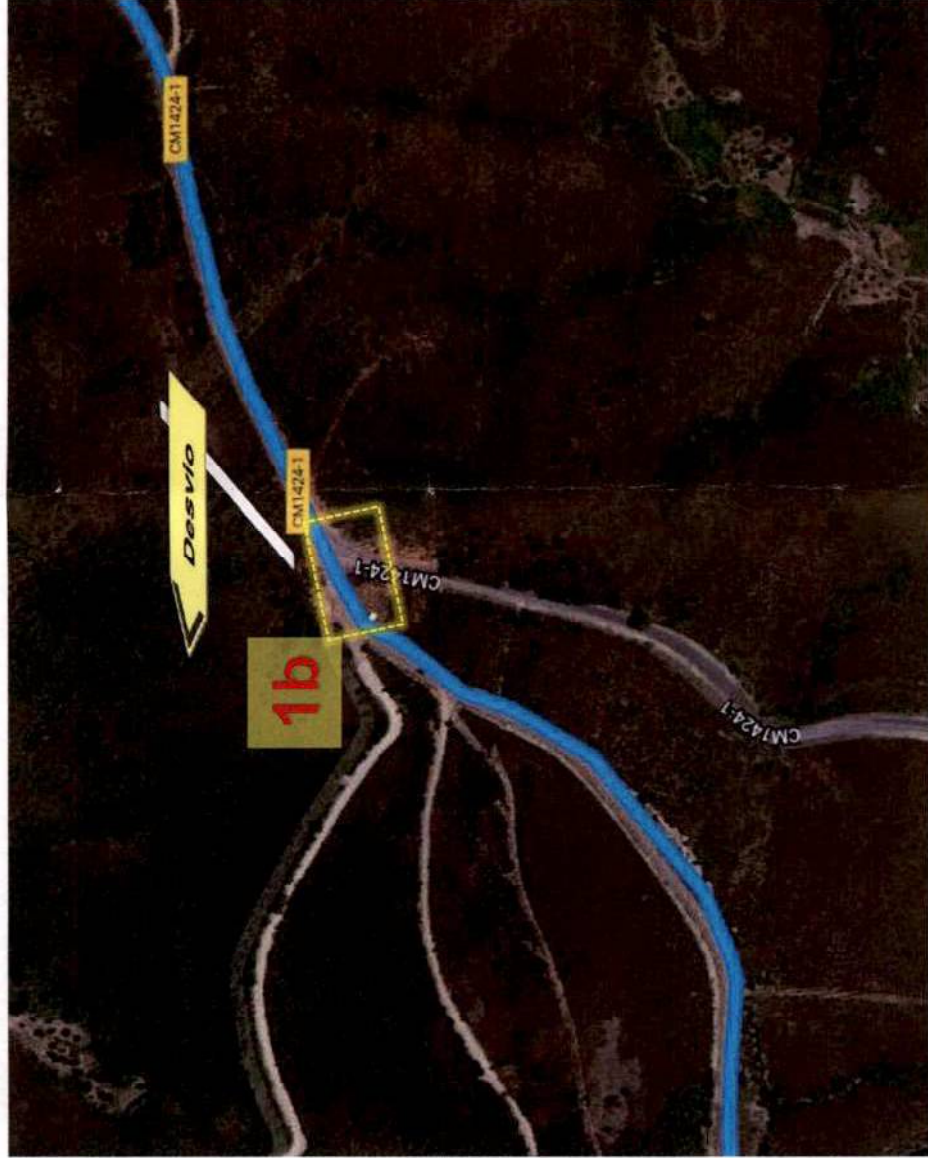
**TV4** (Sinalização de itinerário)



<p><b>PROPOSTA DE PLANO DE SINALIZAÇÃO TEMPORÁRIA: DESVIO PROVISÓRIO</b></p>	
<p><b>Adjudicante</b></p>	<p>Infraestruturas de Portugal, S.A.</p>
<p><b>Empreitada</b></p>	<p>ER112 km 27+450 – Estabilização do talude de aterro</p>
<p><b>Proposta</b></p>	<p>Desvio de Itinerário pela estrada municipal M1424-1 e EN 344</p>



**TV4** (Sinalização de itinerário)



<p><b>PROPOSTA DE PLANO DE SINALIZAÇÃO TEMPORÁRIA: DESVIO PROVISÓRIO</b></p>	
<b>Adjudicante</b>	Infraestruturas de Portugal, S.A.
<b>Empreitada</b>	ER112 km 27+450 – Estabilização do talude de aterro
<b>Proposta</b>	Desvio de Itinerário pela estrada municipal M1424-1 e EN 344



TV4 (Sinalização de itinerário)



<p><b>PROPOSTA DE PLANO DE SINALIZAÇÃO TEMPORÁRIA: DESVIO PROVISÓRIO</b></p>	
<p><b>Adjudicante</b></p>	<p>Infraestruturas de Portugal, S.A.</p>
<p><b>Empreitada</b></p>	<p>ER112 km 27+450 – Estabilização do talude de aterro</p>
<p><b>Proposta</b></p>	<p>Desvio de Itinerário pela estrada municipal M1424-1 e EN 344</p>

**PROPOSTA DE PLANO DE SINALIZAÇÃO  
TEMPORÁRIA: DESVIO PROVISÓRIO**

<b>Adjudicante</b>	Infraestruturas de Portugal, S.A.
<b>Empreitada</b>	ER112 km 27+450 – Estabilização do talude de aterro
<b>Proposta</b>	Desvio de Itinerário pela estrada municipal M1424-1 e EN 344



**TV4** (Sinalização de itinerário)



**C1** (Sentido proibido)



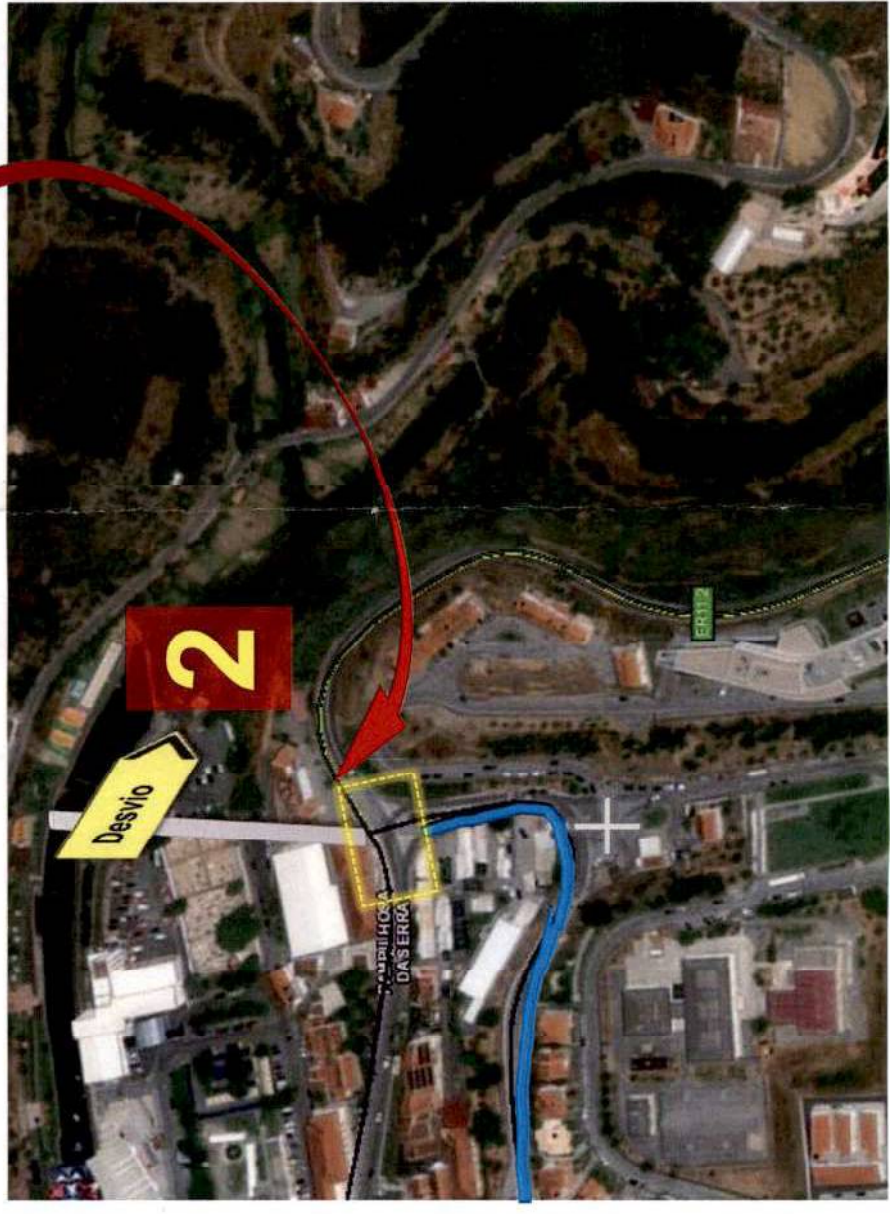
**AT1** (Trabalhos na estrada)



**ET10** (Perfis móveis de plástico)



**TD21** (Painel de desvio de itinerário)





TV4 (Sinalização de itinerário)



<p><b>PROPOSTA DE PLANO DE SINALIZAÇÃO TEMPORÁRIA: DESVIO PROVISÓRIO</b></p>	
<p><b>Adjudicante</b></p>	<p>Infraestruturas de Portugal, S.A.</p>
<p><b>Empreitada</b></p>	<p>ER112 km 27+450 – Estabilização do talude de aterro</p>
<p><b>Proposta</b></p>	<p>Desvio de Itinerário pela estrada municipal M1424-1 e EN 344</p>





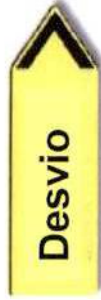
**TV4** (Sinalização de itinerário)



<p><b>PROPOSTA DE PLANO DE SINALIZAÇÃO TEMPORÁRIA: DESVIO PROVISÓRIO</b></p>	
<p><b>Adjudicante</b></p>	<p>Infraestruturas de Portugal, S.A.</p>
<p><b>Empreitada</b></p>	<p>ER112 km 27+450 – Estabilização do talude de aterro</p>
<p><b>Proposta</b></p>	<p>Desvio de Itinerário pela estrada municipal M1424-1 e EN 344</p>

**PROPOSTA DE PLANO DE SINALIZAÇÃO  
TEMPORÁRIA: DESVIO PROVISÓRIO**

<b>Adjudicante</b>	Infraestruturas de Portugal, S.A.
<b>Empreitada</b>	ER112 km 27+450 – Estabilização do talude de aterro
<b>Proposta</b>	Desvio de Itinerário pela estrada municipal M1424-1 e EN 344



TV4 (Sinalização de itinerário)

