

INFORMAÇÃO SOBRE A ÁGUA BALNEAR

Classificação da Qualidade da Água*



*Classificação 2016 (Decreto-Lei 135/09 de 3 de Junho, alterado pelo Decreto-lei 113/2012 de 23 de Maio). Para mais informação, consulte <http://snirh.pt> e www.apambiente.pt
Concelho: Pampilhosa da Serra
Código Água Balnear: PTCQ3H
Bacia Hidrográfica: Bacia Hidrográfica do Rio Tejo
Massa de água: Ribeira da Loisa
ÉPOCA BALNEAR 2017: 1 Julho a 31 Agosto
Frequência de amostragem: Quinzenal



Figura 1 - Água balnear e ponto de amostragem
(LAT 40.052193°, LONG -8.023889°, ETRS89)
Figure 1 - Bathing water and sampling point
(LAT 40.052193°, LONG -8.023889°, ETRS89)

PESSEQUEIRO

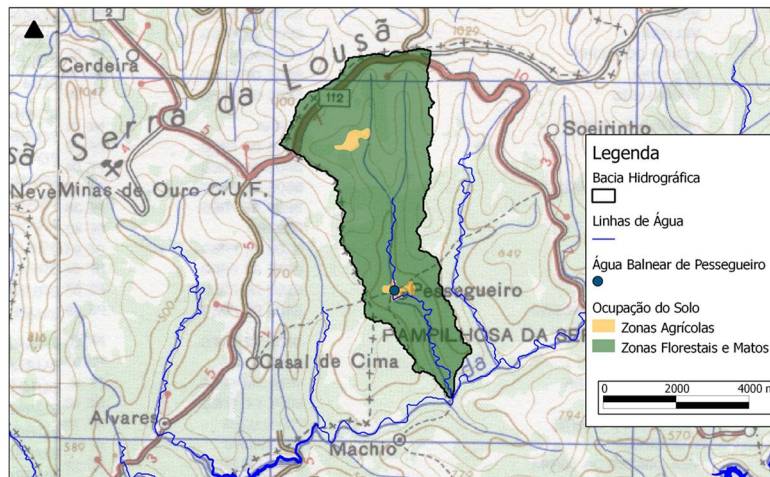


Figura 2 - Ocupação do solo na bacia drenante à água balnear
Figure 2 - Map of the catchment draining into the bathing water

INFORMATION ON BATHING WATER

Water Quality Classification*



*Classification 2016 (Decreto-Lei 135/09, June 3rd, altered by Decreto-Lei 113/2012, May 23rd). For further information, see <http://snirh.pt> or www.apambiente.pt
Municipality: Pampilhosa da Serra
Bathing Water code: PTCQ3H
River basin: Bacia Hidrográfica do Rio Tejo
Water body: Ribeira da Loisa
BATHING SEASON 2017: July 1st to August 31st
Sampling frequency: Biweekly

DESCRIÇÃO DA ÁGUA BALNEAR

Praia fluvial localizada no centro da povoação do Pessegueiro e banhada pela Ribeira do Pessegueiro, rodeada de floresta.

SE OCORRER POLUIÇÃO DA ÁGUA QUE POSSA AFETAR A SUA APTIDÃO PARA O USO BALNEAR, O BANHO SERÁ DESACONSELHADO OU INTERDITO

POLUIÇÃO DE CURTA DURAÇÃO (duração inferior ou igual a 72 horas)

Não há historial de ocorrência de fenómenos de poluição de curta duração.

Nº DE DIAS EM QUE A PRÁTICA BALNEAR ESTEVE DESACONSELHADA OU INTERDITA DEVIDO A POLUIÇÃO DE CURTA DURAÇÃO NA ÉPOCA BALNEAR DE 2016

0

POTENCIAIS FONTES DE POLUIÇÃO MICROBIOLÓGICA DA ÁGUA BALNEAR

Não existem fontes de poluição significativas na área de influência desta água balnear.

SISTEMA DE ALERTA

Em caso de risco de ocorrência de fenómenos de poluição, será colocado um aviso a desaconselhar o banho.

POTENCIAL DE PROLIFERAÇÃO

CIANOBACTÉRIAS

Improvável

MACROALGAS

Improvável

FITOPLÂNCTON

Improvável

BATHING WATER DESCRIPTION

River beach located in the location of Pessegueiro, surrounded by forest.

IN CASE OF A POLLUTION EVENT THAT AFFECTS WATER QUALITY, BATHING WILL BE ADVISED AGAINST OR PROHIBITED

SHORT TERM POLLUTION (for less than 72 hours)

There is no history of short-term pollution events.

NUMBER OF DAYS IN WHICH BATHING WAS ADVISED AGAINST OR PROHIBITED DUE TO SHORT TERM POLLUTION EVENTS IN BATHING SEASON 2016

0

POTENTIAL MICROBIOLOGICAL POLLUTION SOURCES TO BATHING WATER

There are no significant pollution sources near this bathing water.

ALERT SYSTEM

If beach users are considered to be at risk, warning signs will be posted at the bathing water.

POTENTIAL FOR PROLIFERATION

CYANOBACTERIA

Unlikely

MACROALGAE

Unlikely

PHYTOPLANKTON

Unlikely

CONTACTOS

Agência Portuguesa do Ambiente, I.P./ Administração de Região Hidrográfica do Tejo e Oeste
Câmara Municipal de Pampilhosa da Serra
Delegado Regional de Saúde de Centro
Força de Segurança: SEPNA Coimbra
Entidades gestoras dos sistemas de saneamento: Águas LVT

Tel. 218430400
Tel. 235590320
Tel. 239796800
Tel. 239794300
Tel. 271225317

geral@apambiente.pt;
arht.geral@apambiente.pt
municipio@cm-pampilhosadaserra.pt
saudepublica@arscentro.min-saude.pt
ct.cbr@gnr.pt
geral.adlvt@adp.pt

www.apambiente.pt
www.cm-pampilhosadaserra.pt
www.arscentro.min-saude.pt
www.gnr.pt
www.adlvt.pt

Portuguese Environmental Agency/Tagus and West River Basin Administration
Municipality
Regional Health Administration
Police Coast Guard
Wastewater Management

CONTACTS