

## INFORMAÇÃO SOBRE A ÁGUA BALNEAR

### Classificação da Qualidade da Água\*



Água excelente para banhos

★ ★ ★ Excelente  
★ ★ Boa  
★ Aceitável  
— Má

\*Classificação 2016 (Decreto-Lei 135/09 de 3 de Junho, alterado pelo Decreto-lei 113/2012 de 23 de Maio). Para mais informação, consulte <http://snirh.pt> e [www.apambiente.pt](http://www.apambiente.pt)

Concelho: Pampilhosa da Serra

Código Água Balnear: PTCD3H

Bacia Hidrográfica: Bacia Hidrográfica do Rio Tejo

Massa de água: Albufeira de Santa Luzia

ÉPOCA BALNEAR 2017: 1 Julho a 31 Agosto

Frequência de amostragem: Quinzenal

## SANTA LUZIA



Figura 1 - Água balnear e ponto de amostragem  
(LAT 40.091107°, LONG -7.853218°, ETRS89)

Figure 1 - Bathing water and sampling point  
(LAT 40.091107°, LONG -7.853218°, ETRS89)

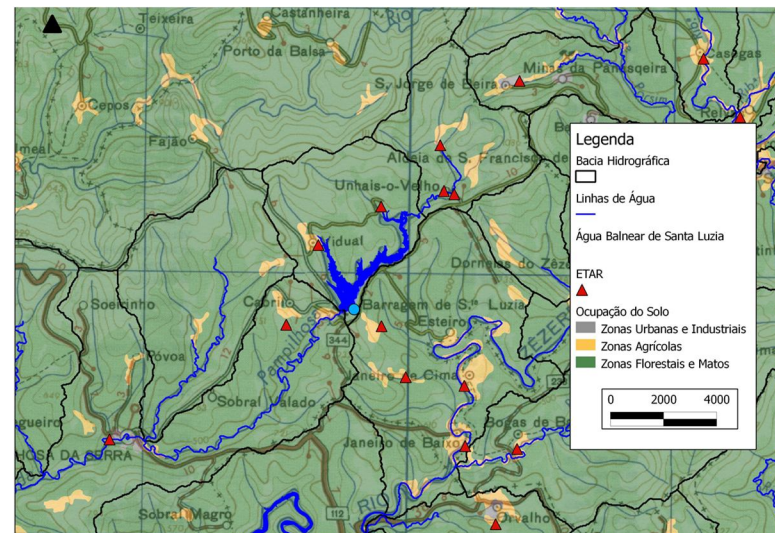


Figura 2 - Ocupação do solo na bacia drenante à água balnear  
Figure 2 - Map of the catchment draining into the bathing water

## INFORMATION ON BATHING WATER

### Water Quality Classification\*



Excellent  
bathing water quality

★ ★ ★ Excellent  
★ ★ Good  
★ Sufficient  
— Poor

\*Classification 2016 (Decreto-Lei 135/09, June 3<sup>rd</sup>, altered by Decreto-Lei 113/2012, May 23<sup>rd</sup>). For further information, see <http://snirh.pt> or [www.apambiente.pt](http://www.apambiente.pt)

Municipality: Pampilhosa da Serra

Bathing Water code: PTCD3H

River basin: Bacia Hidrográfica do Rio Tejo

Water body: Albufeira de Santa Luzia

BATHING SEASON 2017: July 1<sup>st</sup> to August 31<sup>st</sup>

Sampling frequency: Biweekly

### DESCRIÇÃO DA ÁGUA BALNEAR

Praia na albufeira de Santa Luzia, onde é possível praticar desportos náuticos, assim como escalada, *rappel*, BTT, pedestrianismo.

SE OCORRER POLUIÇÃO DA ÁGUA QUE POSSA AFETAR A SUA APTIDÃO PARA O USO BALNEAR, O BANHO SERÁ DESACONSELHADO OU INTERDITO

### POLUIÇÃO DE CURTA DURAÇÃO (duração inferior ou igual a 72 horas)

Não há historial de ocorrência de fenómenos de poluição de curta duração.

Nº DE DIAS EM QUE A PRÁTICA BALNEAR ESTEVE DESACONSELHADA OU INTERDITA DEVIDO A POLUIÇÃO DE CURTA DURAÇÃO NA ÉPOCA BALNEAR DE 2016

0

### POTENCIAIS FONTES DE POLUIÇÃO MICROBIOLÓGICA DA ÁGUA BALNEAR

Não existem fontes de poluição significativas na área de influência desta água balnear.

### SISTEMA DE ALERTA

Em caso de risco de ocorrência de fenómenos de poluição, será colocado um aviso a desaconselhar o banho.

### POTENCIAL DE PROLIFERAÇÃO

#### CIANOBACTÉRIAS

Improvável

#### MACROALGAS

Improvável

#### FITOPLÂNCTON

Improvável

### BATHING WATER DESCRIPTION

River beach located in Santa Luzia reservoir, good conditions for water sports, climbing, *rappel*, BTT, hiking.

IN CASE OF A POLLUTION EVENT THAT AFFECTS WATER QUALITY, BATHING WILL BE ADVISED AGAINST OR PROHIBITED

### SHORT TERM POLLUTION (for less than 72 hours)

There is no history of short-term pollution events.

NUMBER OF DAYS IN WHICH BATHING WAS ADVISED AGAINST OR PROHIBITED DUE TO SHORT TERM POLLUTION EVENTS IN BATHING SEASON 2016

0

### POTENTIAL MICROBIOLOGICAL POLLUTION SOURCES TO BATHING WATER

There are no significant pollution sources near this bathing water.

### ALERT SYSTEM

If beach users are considered to be at risk, warning signs will be posted at the bathing water.

### POTENTIAL FOR PROLIFERATION

#### CYANOBACTERIA

Unlikely

#### MACROALGAE

Unlikely

#### PHYTOPLANKTON

Unlikely

### CONTACTOS

Agência Portuguesa do Ambiente, I.P./ Administração de Região Hidrográfica do Tejo e Oeste  
Câmara Municipal de Pampilhosa da Serra  
Delegado Regional de Saúde de Centro  
Força de Segurança: SEPNA Coimbra  
Entidades gestoras dos sistemas de saneamento: Águas LVT

Tel. 218430400  
Tel. 235590320  
Tel. 239796800  
Tel. 239794300  
Tel. 271225317

geral@apambiente.pt;  
arht.geral@apambiente.pt  
municipio@cm-pampilhosadaserra.pt  
saudepublica@arscentro.min-saude.pt  
ct.cbr@gnr.pt  
geral.adlvt@adp.pt

www.apambiente.pt  
www.cm-pampilhosadaserra.pt  
www.arscentro.min-saude.pt  
www.gnr.pt  
www.adlvt.pt

Portuguese Environmental Agency/Tagus and West River Basin Administration  
Municipality  
Regional Health Administration  
Police Coast Guard  
Wastewater Management

### CONTACTS